



TE-palvelut
tjänster | services

Ajankohtaista TE-palveluissa

Kuntainfo 14.12.2018

Työttömyysturvalakiin tulevat muutokset 2019

- Yrityksen ei omistavan perheenjäsenen työttömyysturva
 - TTL 1 luvun 6 §:n mukainen yrittäjämääritelmä muuttuu 1.7.2019 alkaen
 - Henkilöllä, jolla ei ole lainkaan henkilökohtaista omistusosuutta, osuutta äänimäärästä tai muutoin vastaavaa määräysvaltaa yrityksessä, jossa hän työskentelee, katsotaan työttömyysturvajärjestelmässä palkansaajaksi
 - Työssäoloaika yrittäjän ei omistavan perheenjäsenen osalta on 52 kalenteriviikkoa poiketen muista palkansaajista
- Opiskelun vaikutus oikeuteen saada työttömyysetuutta
 - TTL 2 luvun 10 a § (uusi säännös)
 - 25 vuotta täyttäneellä työttömällä on mahdollisuus opiskella enintään kuusi kuukautta kestäviä opintoja työttömyysetuutta menettämättä
 - TE-toimisto ei tee arviota siitä onko työnhakijalla koulutustarvetta

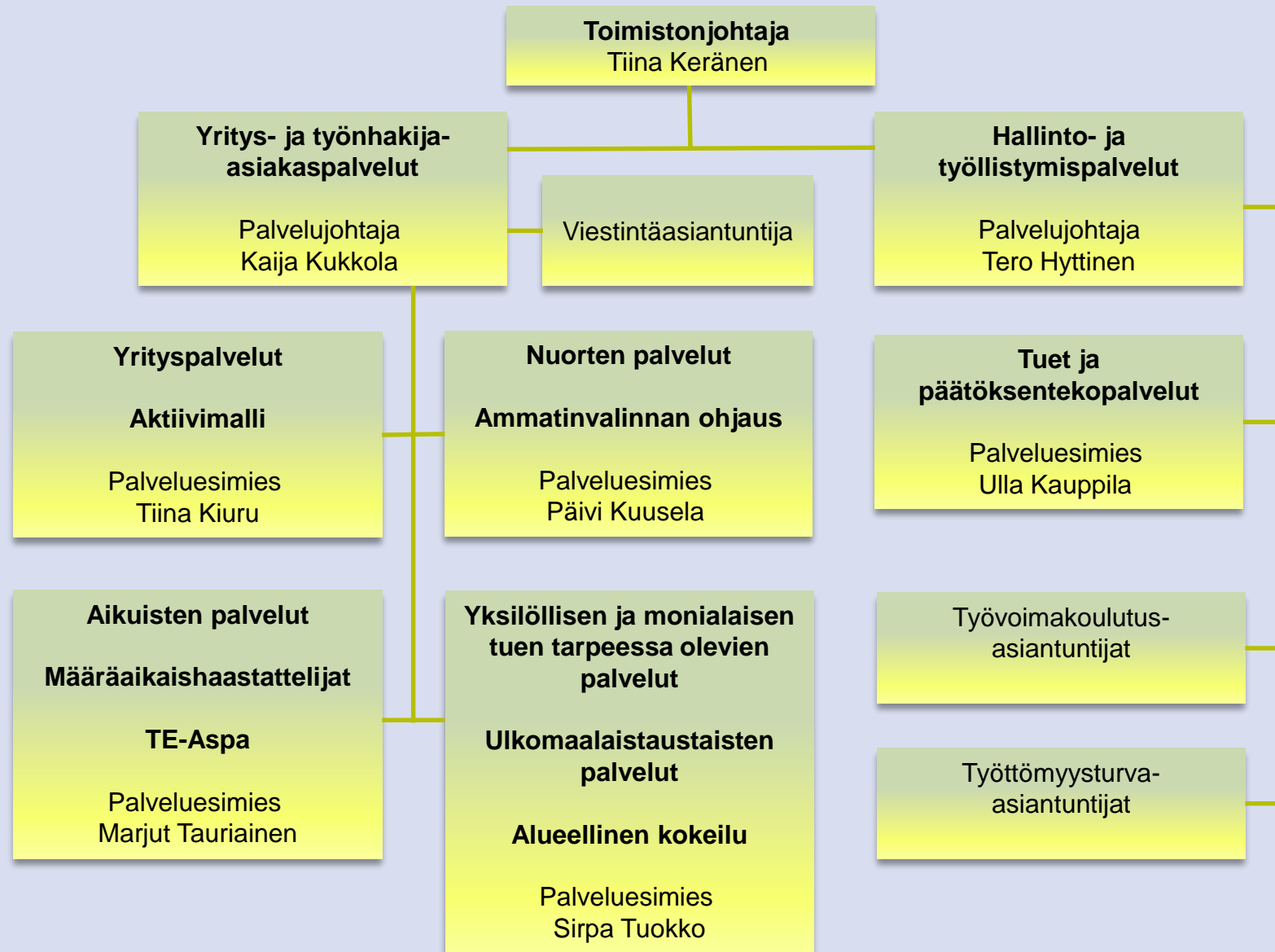
Työttömyysturvalakiin tulevat muutokset 2019

- Opinnot ja työttömyysturvan ns. aktiivimalli
 - Työttömyysturvan ns. aktiivimallin toimeenpanosta ja opintojen hyväksi lukemisesta aktiivimallin mukaiseksi aktiivisuudeksi vastaavat työttömyysetuuden maksajat
 - Opinnot osoittavat jatkossa ns. aktiivimallissa edellytettyä aktiivisuutta kolmella tavalla
 1. TTL 2 luku 10a §:n mukaiset enintään kuuden kuukauden opinnot osoittavat aktiivisuutta
 2. Kaikki työnhakijan sivutoimiset opinnot osoittavat aktiivisuutta enintään kuuden kuukauden ajalta iästä riippumatta. Käytännössä työttömyysetuuden määrää ei alenneta, jos on opiskellut sivutoimisesti aktiivimallin tarkastelujakson aikana vähintään viisi päivää
 3. Myös päätoimiset opinnot vaikuttavat tietyin edellytyksin niin, ettei työttömyysetuuden määrää alenneta aktiivimallissa tarkoitetulla tavalla. Tämä koskee työnhakijoita iästä riippumatta.
 - Päätoimiset opinnot huomioidaan siten, että vähintään viisi päivää kestäneiden opintojen jälkeen aktiivimallin tarkastelujakso alkaa alusta eikä etuuden määrää alenneta. Päätoimisten opintojen ajalta sinänsä ei ole oikeutta työttömyysetuuteen.

Mom51 määrärahatilanne 2019

- Vuoden 2019 määrärahatilanne on haastava
 - TEM on esittänyt 7,9 m€, kun v. 2018 oli 13,1 m€ on lähtötaso – 5,2 m€
 - 2018 -> 2019 siirtyvien määrärahojen osuus on pienempi kuin 2017 -> 2018 (7,4 m€)
 - TEMiin jätetty jakamatonta määrärahaa aiempaa enemmän
- Yhdistysten ns. 100 %:n palkkatukeen 85 htv:tta – voidaanko käyttää täysimääräisesti?
- Valtiosektorin työllistämiseen 20 htv

Lapin TE-toimisto 1.9.2018



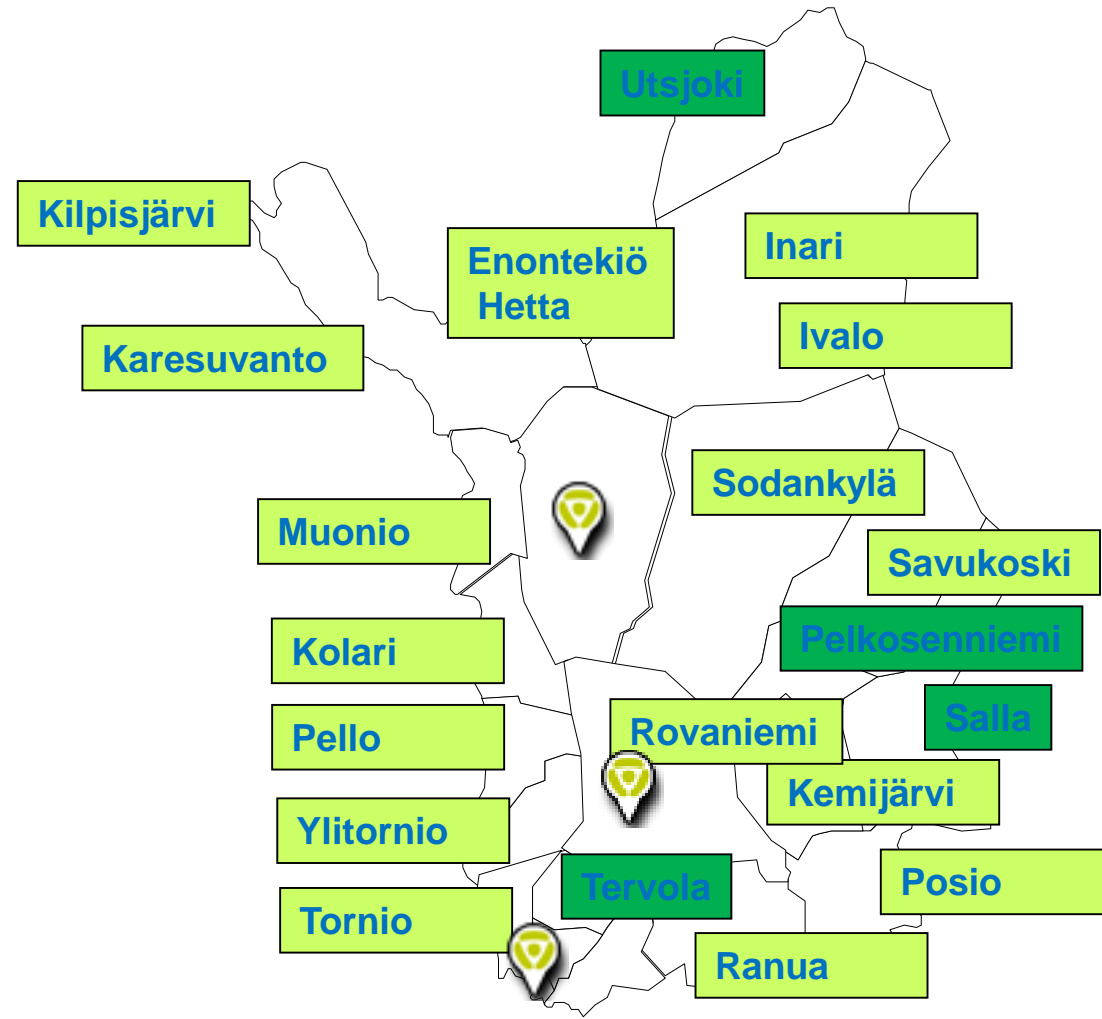
Lapin etäpalvelua tukevien asiointipaikkojen tilanne 30.10.2018

VIRTU palvelupiste
13 kuntaa, joista
yhteispalvelusopimuk-
sella 12 kuntaa

Etäpalvelupiste
4 kuntaa

Eivät vielä mukana (4):

- Kittilä
- Kemi
- Keminmaa
- Simo



Yhteispalvelupisteissä on mahdollista asioida sähköisesti, TE-toimiston puhelinpalveluihin sekä etäkuvayhteydellä; TE-toimiston asiointipaikoissa Kemissä, Kittilässä ja Rovaniemellä sähköisesti sekä TE-toimiston puhelinpalveluissa.