

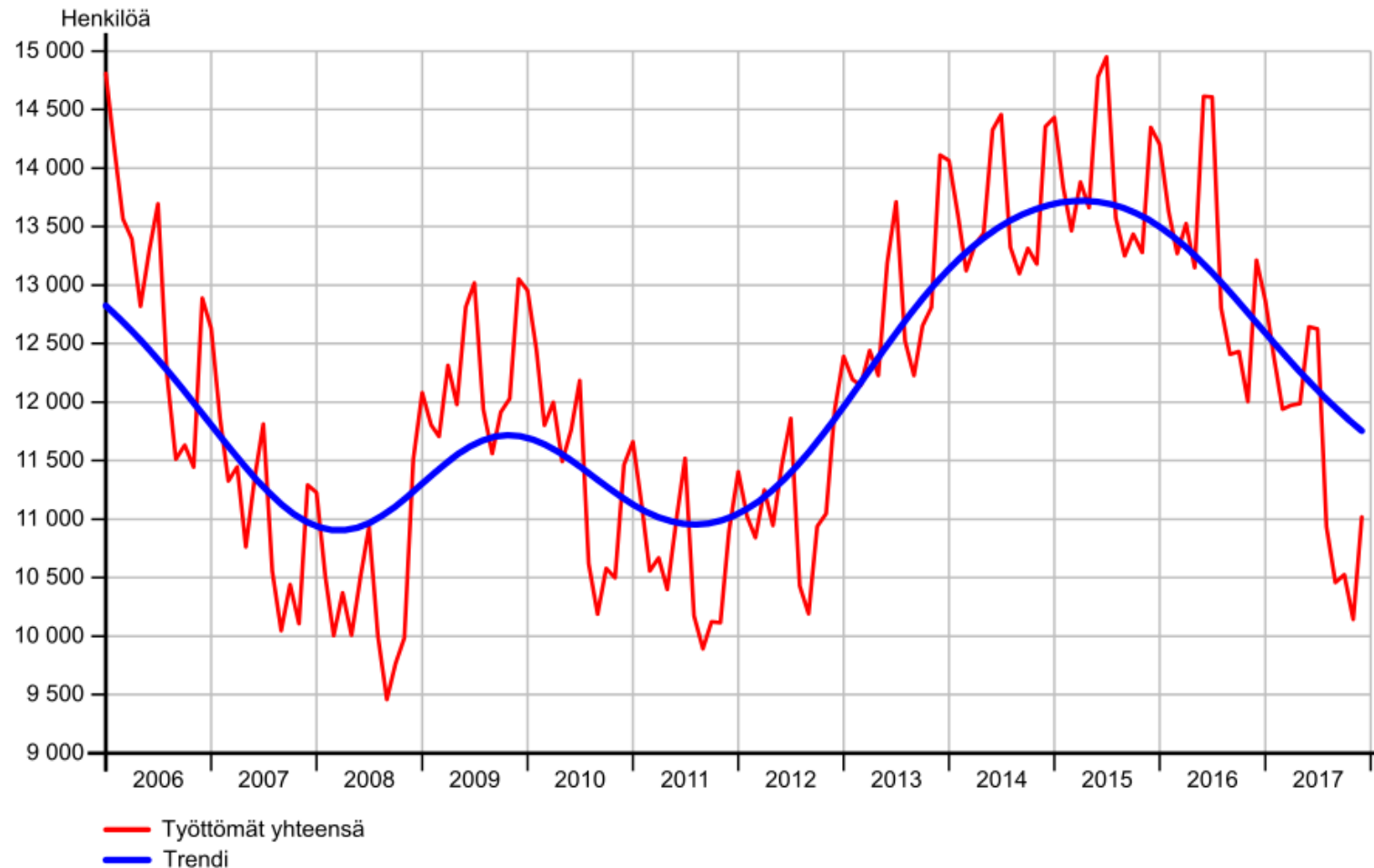


TE-palvelut
tjänster | services

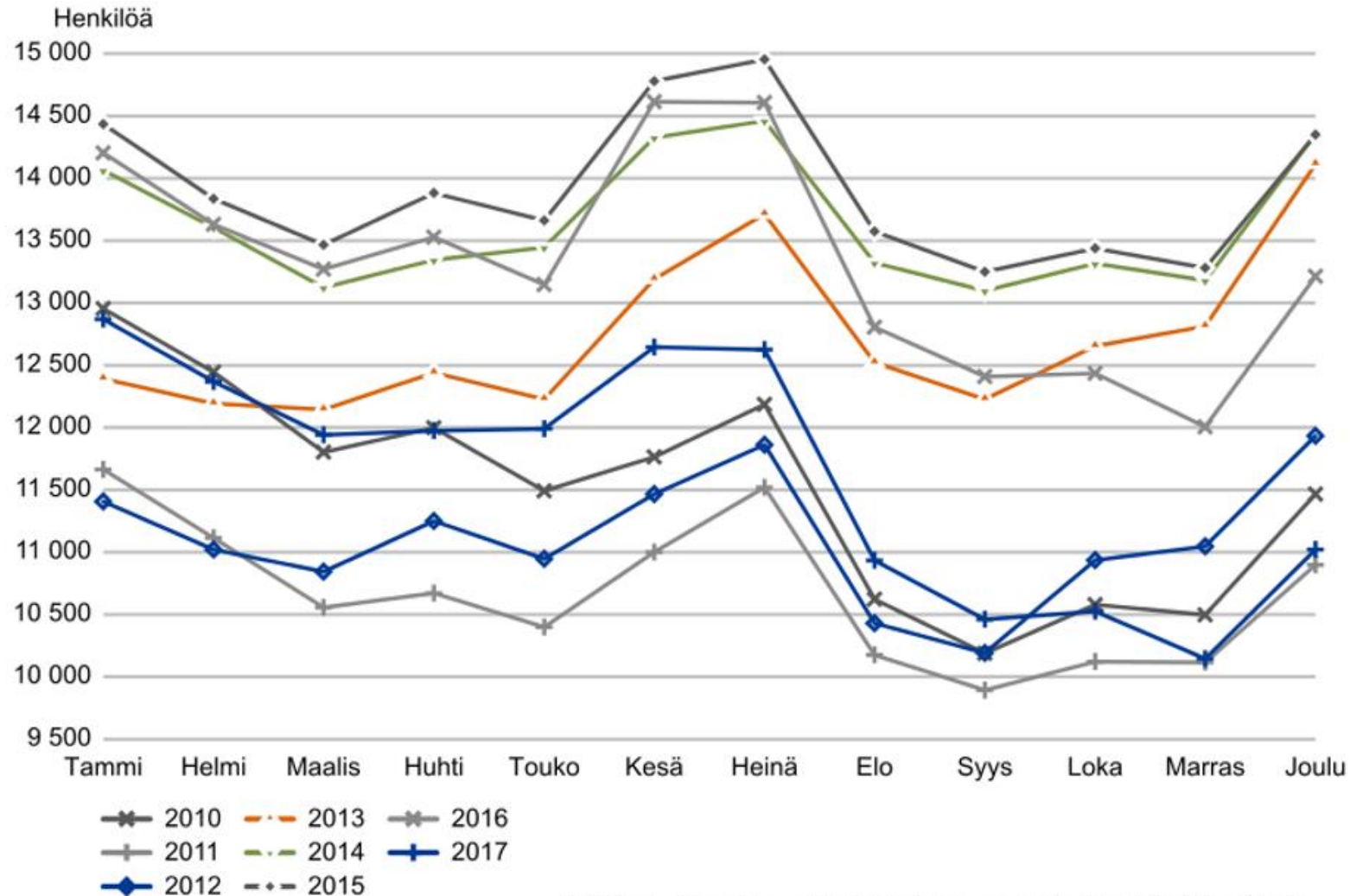
Ajankohtaista TE-toimistossa

Kuntainfo 9.2.2018 Palvelujohtaja Tero Hyttinen

Työttömyyden kehitys Lapissa vuosina 2006 - 2017

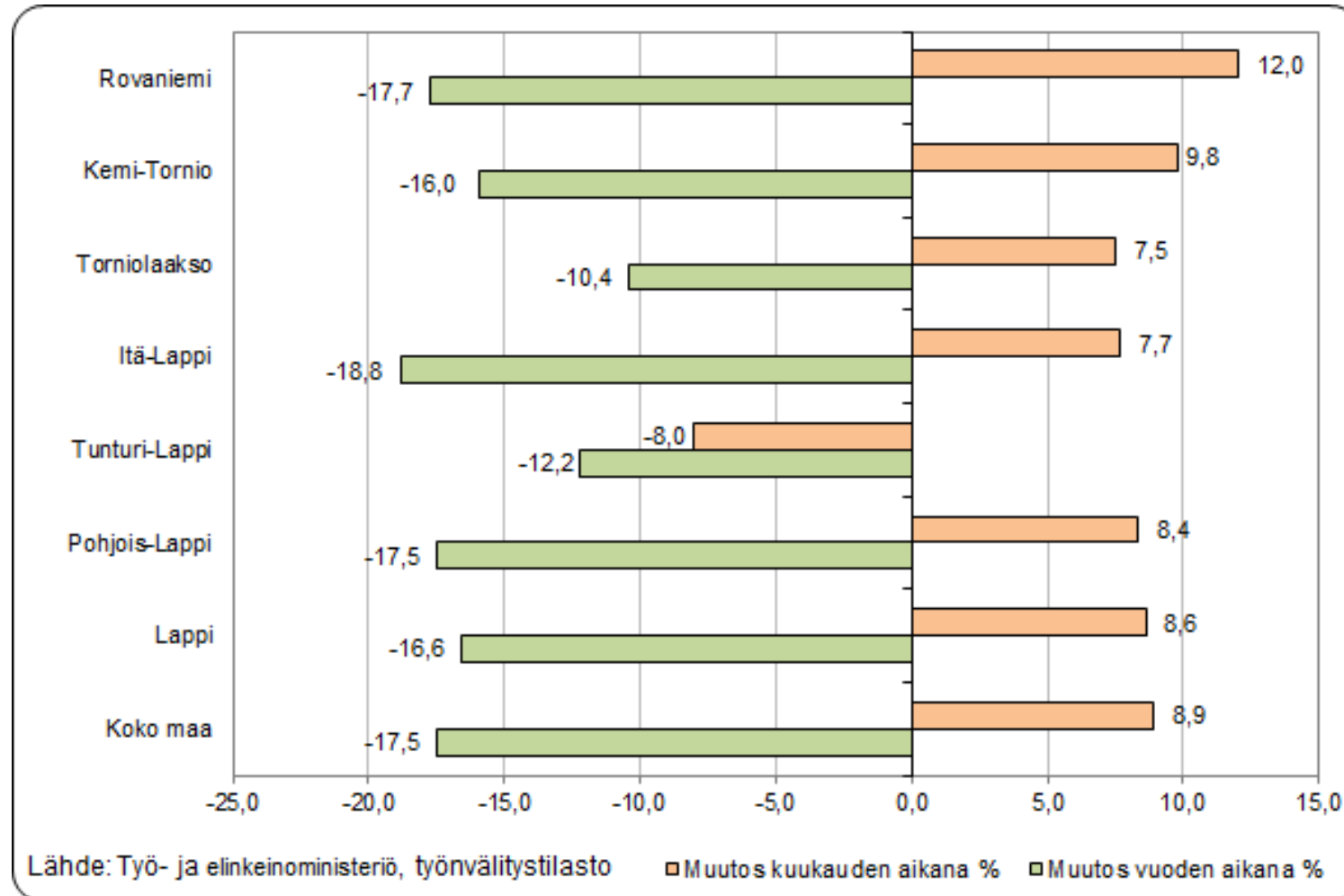


Työttömät Lapissa kuukausittain vuosina 2010 - 2017

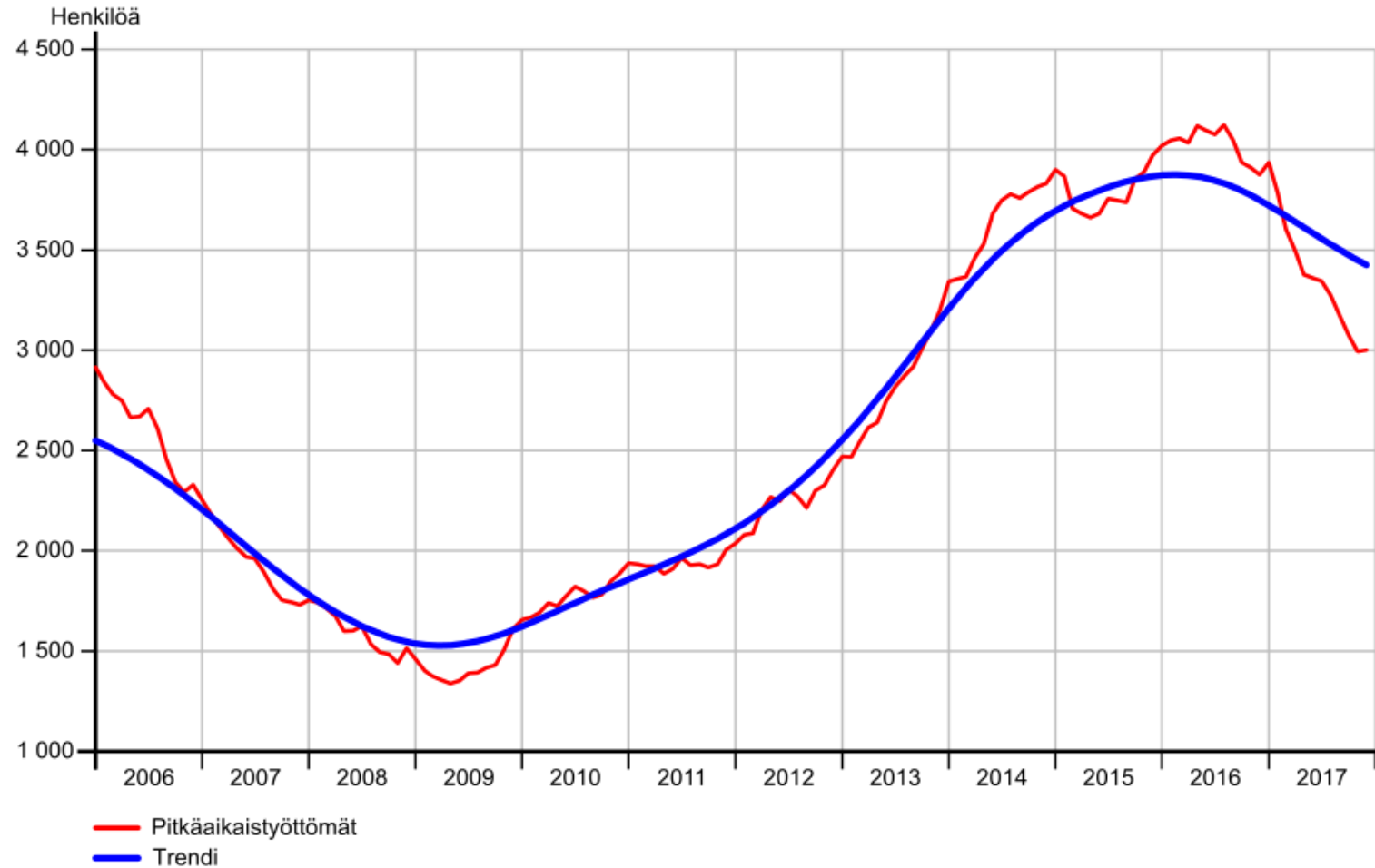


TEM Työnvälitystilasto / Työ- ja elinkeinoministeriö, Työnvälitystilasto

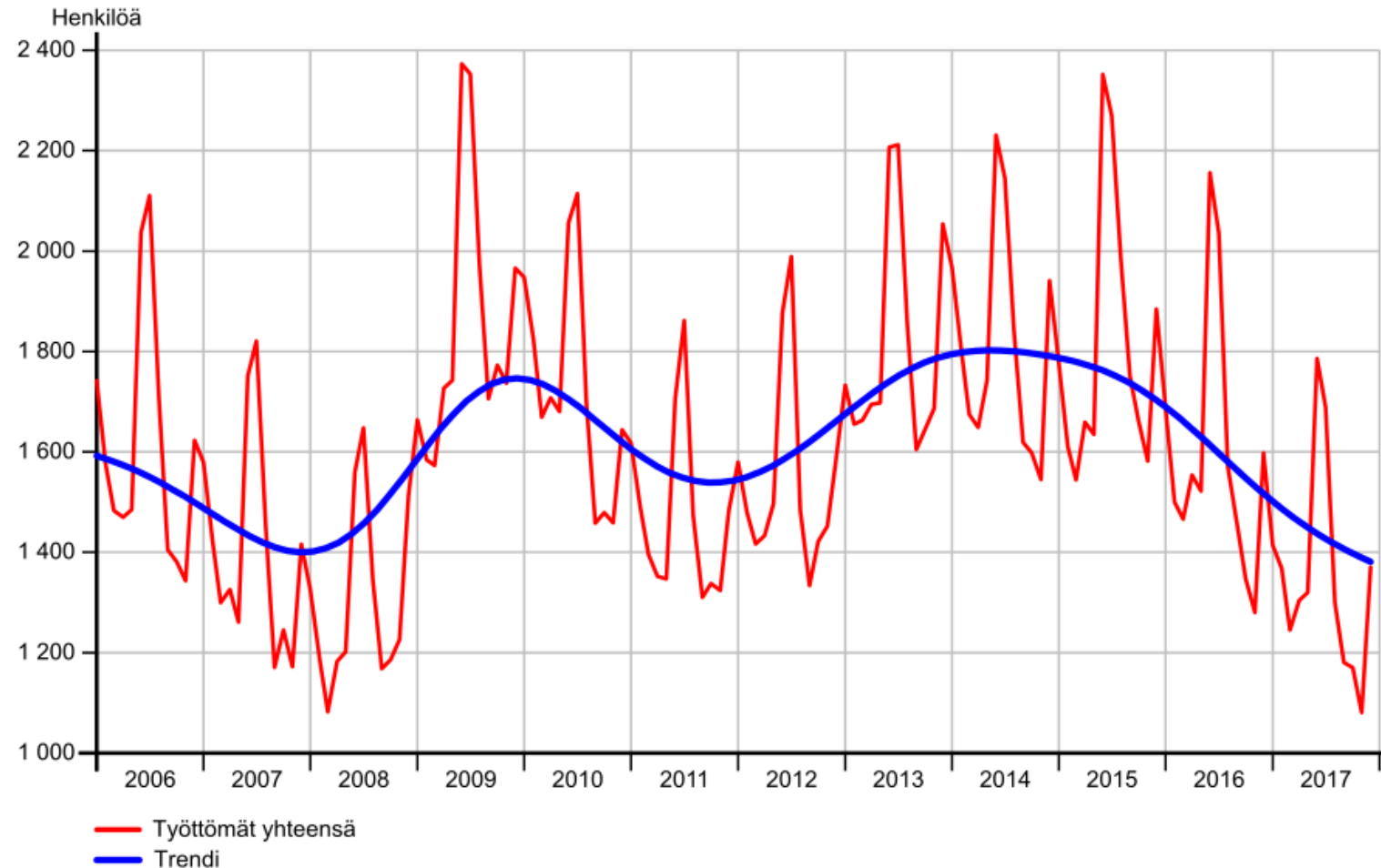
Työttömyyden muutos (%) kuukauden ja vuoden aikana Lapissa seutukunnittain ja koko maassa, joulukuu 2017



Pitkäaikaistyöttömät Lapissa vuosina 2006 - 2017



Nuoret, alle 25-vuotiaat, työttömät Lapissa vuosina 2006 - 2017



Palkkatuki

- Palkkatuen käyttöön ei vuodenvaihteessa tullut muutoksia
- Määrärahataso on hyvä
- Valtiosektorille pieni kiintiö 22 htv Lapissa
- Yhdistysten 100 % tukea Lapissa on lupa käyttää keskimäärin 75 henkilön palkkatukeen kuukaudessa
 - Palkattavan oltava työttömänä 24/28 kk
 - 100 % palkkauskustannuksista 65%:n työaikaan asti

	Lappi	TE-toimisto 1399	Kokeilu 395	1
HTV-kiintiön jyvitys	75	39	36	
Sidottu jo tehdyillä päätöksillä (30.1.2018)	45,7	26,2	19,5	
Kiintiöstä jäljellä (30.1.2018)	29,3	12,8	16,5	

Työkokeilu

- Työkokeilua ei voida tehdä ns. seinättömässä työpajassa
 - Kokeilun suorituspaikasta on sovittava sopimuksessa
 - Suoritetaan työkokeilun järjestäjän tiloissa tai niissä tiloissa, joissa tehtäviä normaalisti suoritetaan
 - Myös tehtävien oltava työkokeilun järjestäjän tehtäviä
 - Ei voida kiertää sillä, että työhönvalmentaja on mukana
- Jos työpaja järjestää työkokeilua yrityksessä tms., on kokeilusopimus solmittava ko. yrityksen/työnantajan kanssa
 - TE-toimisto/Alueellinen kokeilu selvittää edellytykset työkokeilulle



TE-palveluiden volyymit eri palvelukanavissa

	2017	2016	2015
• Verkkopalvelut	206 053	160 946	147 500
• Puhelinpalvelut	84 491	78 645	83 400
• Joista TE-toimisto soitti	49 786*	39 562	39 500
• Asiakkaat soittivat	34 705	39 083	43 900
• Kasvokkain	6 410	7 647	9 500
• Etäkuvayhteydellä	831	592	
Yhteensä	296 954	247 245	240 400
• Ostopalveluissa aloittaneet	5 131	1 300 (arvioinnit ja kokeilut)	
• Lisäksi noin 9 000 ta- ja yrityskontaktia, 101 000 työvoimapolitiittista lausuntoa vuositasolla			
• * määräaikaishaastatteluja tehtiin yli 12 000 puhelimitse TE-toimistossa ja palvelutuottajien toimesta 225 vuonna 2017			

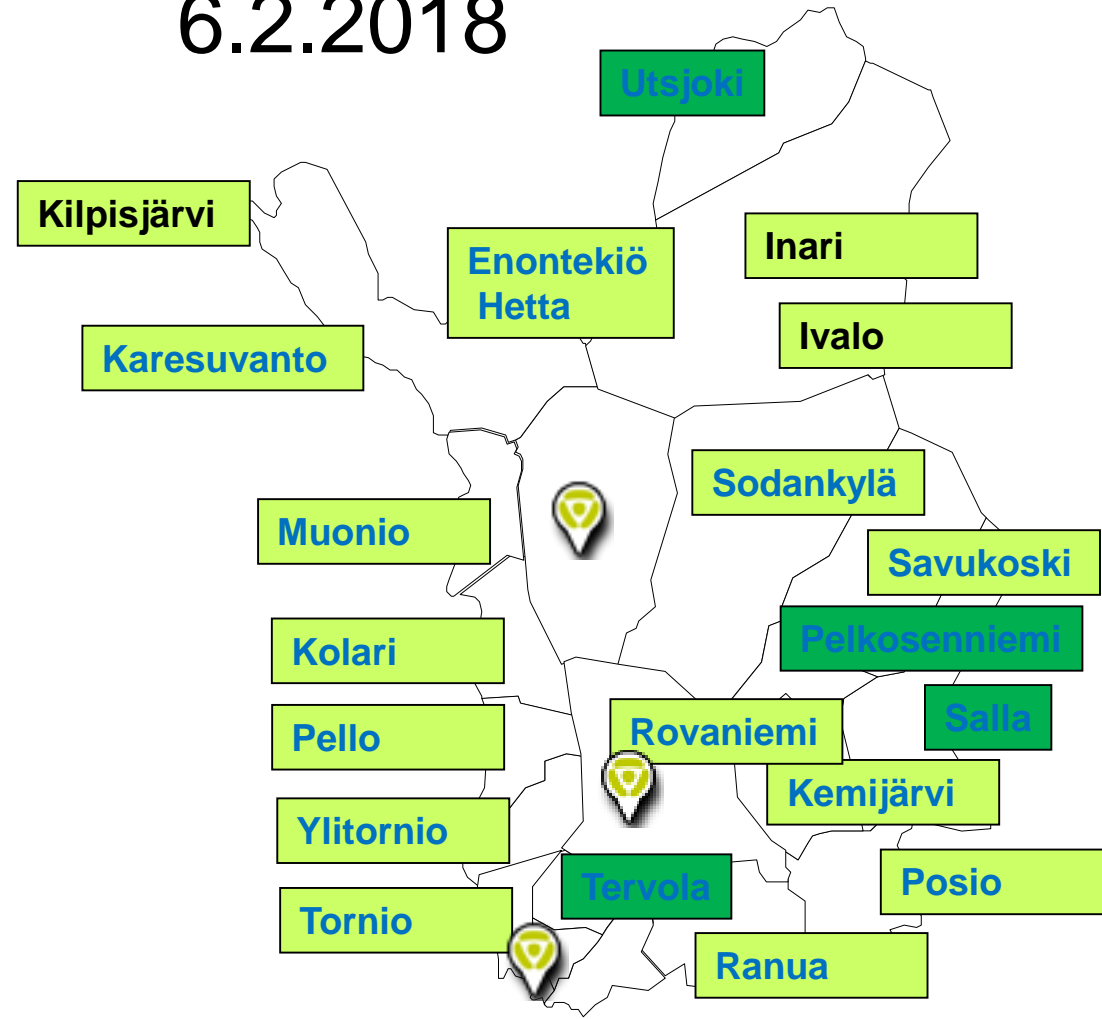
Lapin etäpalvelua tukevien asiointipaikkojen tilanne 6.2.2018

VIRTU palvelupiste
13 kuntaa, joista
yhteispalvelusopimuk-
sella 12 kuntaa

Etäpalvelupiste
4 kuntaa

Eivät vielä mukana (4):

- Kittilä
- Kemi
- Keminmaa
- Simo



Yhteispalvelupisteissä on mahdollista asioida sähköisesti, TE-toimiston puhelinpalveluihin sekä etäkuvayhteydellä; TE-toimiston asiointipaikoissa Kemissä, Kittilässä ja Rovaniemellä sähköisesti sekä TE-toimiston puhelinpalveluissa.