



TE-palvelut
tjänster | services

Palkkatuki

MITÄ?

Taloudellista tukea työnantajalle palkkauskustannuksiin

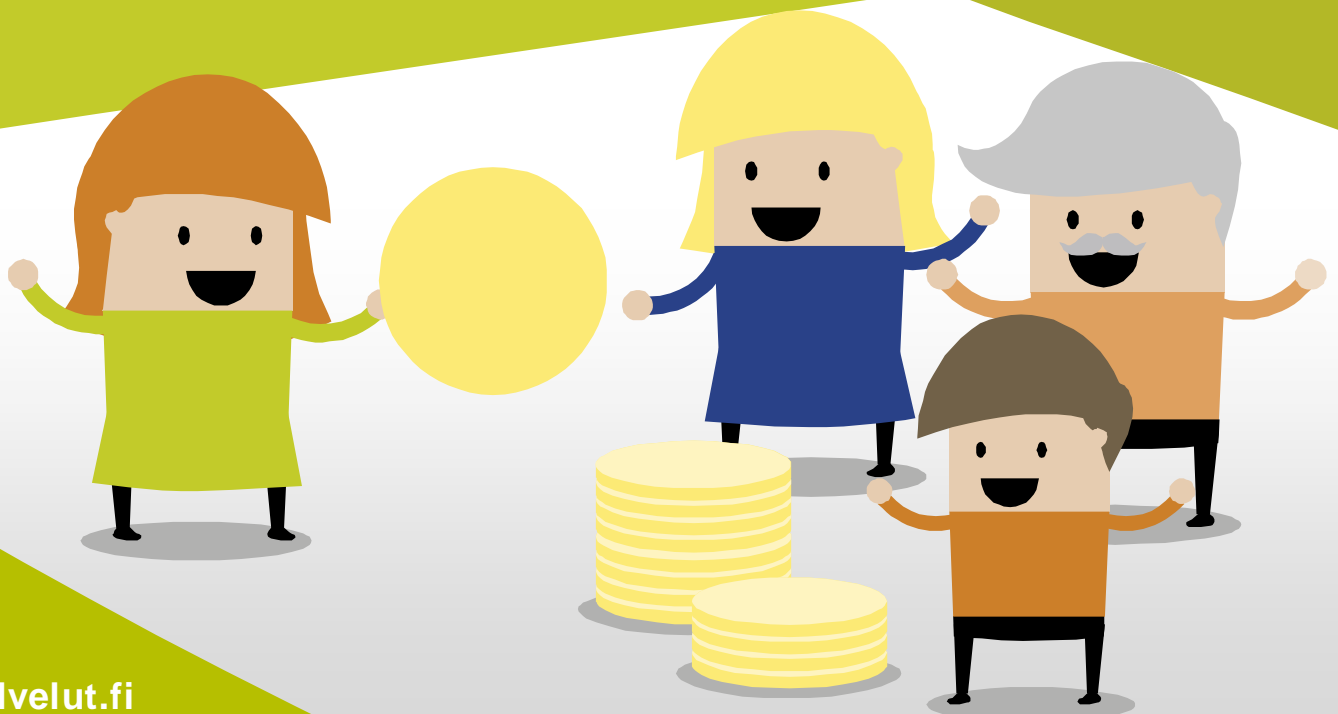
KENELLE?

Työnantajille, yrityksille ja yhteisöille kaikilla toimialoilla

MIKSI?

Ottaessaan töihin työttömän työnhakijan työnantaja voi saada osan palkkauskustannuksista palkkatukena

**PALKKATUKI
UUDISTUI
– TUTUSTU!**



Palkkatuki

Työnantaja voi saada palkkatukea, kun töihin palkataan työtön työnhakija, joka ei ole onnistunut löytämään työtä omin neuvoin. Työllistymistä voi vaikeuttaa mm. riittämätön ammattitaito, vamma tai sairaus, minkä vuoksi henkilö saattaa tarvita keskimääräistä enemmän perehdytystä ja opastusta työtehtävien tekemisessä. Siksi työnantajalle maksetaan rahallista korvausta, palkkatukea. Tuki on enintään 30, 40 tai 50 % palkkauskustannuksista. Palkkatukea voidaan myöntää työsuhteessa tehtävään työhön, myös oppisopimuskoulutukseen.

Palkkatukea voivat saada yritykset, muut yhteisöt (yhdistykset, säätiöt, rekisteröidyt uskonnolliset yhdyskunnat), kunnat ja kuntayhtymät sekä kotitaloudet. Kotitalouksia lukuun ottamatta tuki on veronalaista tuloa työnantajalle.

Miten palkkatukea voi saada?

Palkkatuki on harkinnanvarainen tuki. Palkkatukea pitää hakea hyvissä ajoin ennen työsuhteen alkamista. Sitä ei myönnetä, jos työsuhde on alkanut ennen TE-toimiston päätöstä palkkatuen myöntämisestä. Työsopimus kannattaa tehdä vasta, kun on saanut päätöksen palkkatuesta. Palkattavalle henkilölle pitää maksaa työehtosopimuksen mukaista palkkaa.

Työnantaja voi myös jo avointa työpaikkaa ilmoittaessaan kertoa valmiudestaan palkata henkilöitä, jotka tarvitsevat keskimääräistä enemmän tukea työsuhteen alussa. TE-palvelujen asiantuntija voi sovittaessa tehdä työtarjouksia henkilöille, joiden palkkaamiseen voidaan myöntää palkkatukea.

Palkkatuki kätevästi verkosta

Palkkatukea voi hakea verkossa Yrityksen ja työnantajan Oma asiointi -palvelussa osoitteessa te-palvelut.fi. Hakeminen on työnantajalle helppoa eikä hakemukseen tarvita liitteitä. Verkko-palvelussa voi lisäksi seurata palkkatukihakemuksen käsittelyvaiheita. Myös maksatushakemuksen voi tehdä verkossa. Palkkatuen maksatusta haetaan aina jälkikäteen sen jälkeen, kun työnantaja on saanut myönteisen palkkatukipäätöksen ja maksanut palkkaa työntekijälle. Palvelujen käyttö edellyttää verottajalta saatavaa Katso-tunnistetta. Palkkatukea ja sen maksatusta voi hakea myös tulostettavilla lomakkeilla, mikä on kuitenkin aina toissijainen hakutapa.



Katso lisätiedot ja palkkatuen saamisen ehdot: te-palvelut.fi/palkkatuki



Lisätietoja:

www.te-palvelut.fi
→ **työnantajalle**

Palkkatuen määrä ja kesto

Työnantajalle maksettavan palkkatuen määrä ja kesto perustuvat työttömän tilanteeseen:

1. Työttömän ammatillisessa osaamisessa on puutteita ja palkkatuettu työ parantaa hänen ammatillista osaamistaan ja mahdollisuuksia työllistyä avoimille työmarkkinoille

Tuella palkattavan henkilön työttömyyden kesto	Tuen määrä palkkauskustannuksista	Tuen enimmäiskesto
alle 12 kk	Enintään 30 %	6 kk
Jos työttömyyden kesto on alle 12 kk, palkkatuen myöntäminen edellyttää lisäksi, että henkilön työttömyys ilman palkkatuen myöntämistä todennäköisesti kestäisi yli 12 kk.		
vähintään 12 kk palkkatuen myöntämistä välittömästi edeltäneiden 14 kk aikana	Enintään 40 %	12 kk
vähintään 24 kk palkkatuen myöntämistä välittömästi edeltäneiden 28 kk aikana	Enintään 50 %	12 kk

2. Työttömän vamma tai sairaus olennaisesti ja pysyvästi alentaa tuottavuutta tarjotussa työssä

→ palkkatuki on enintään 50 % palkkauskustannuksista enintään 24 kk kerrallaan

Huom.

- oppisopimuskoulutukseen tukea voidaan myöntää koko oppisopimuskoulutuksen ajan
- 60 vuotta täyttäneen, vähintään vuoden yhtäjaksoisesti työttömänä olleen palkkaamiseen tukea voidaan myöntää enintään 24 kuukautta kerrallaan, tuki voi käytännössä olla pysyvä

SANSSI-KORTTI JA DUUNI-KORTTI OIKEUTTAVAT PALKKATUKEEN

TE-toimisto voi antaa Sanssi-kortin alle 30-vuotiaalle tai Duuni-kortin 30 vuotta täyttäneelle työttömälle työnhakijalle helpottamaan omatoimista työnhakua. Kortit osoittavat, että työnantaja voi saada tukea kortin haltijan palkkauskustannuksiin.