

Tulin vain katsomaan olisitko se oikea.



TE-live

Lähentykää ja löytäkää toisenne



TE-palvelut

tjänster | services

TE-live on valmis ja maksuton avaimet käteen -konsepti

TE-livessä tuotamme suoria lähetyksiä avoimista työpaikoista, työelämän tärkeistä teemoista ja koulutusmahdollisuuksista ilman maantieteellisiä rajoja. TE-live tarjoaa rekrytoinnillesi näkyvyyttä, säästää aikaasi ja tarjoaa mahdollisuuden vaikuttaa positiivisesti työnantajamielikuvaan.



TE-live

te-live.fi

Meillä toisilleen sopivat työt ja tekijät kohtaavat toisensa.

TE-LIVE - TEHOKASTA REKRYTOINTIA

1. Mikä?

TE-livelähetykset muistuttavat paljon tv-ohjelmaa ja niiden tarkoitus on esitellä työpaikkoja mahdollisimman monipuolisesti ja kiinnostavasti.

2. Miksi?

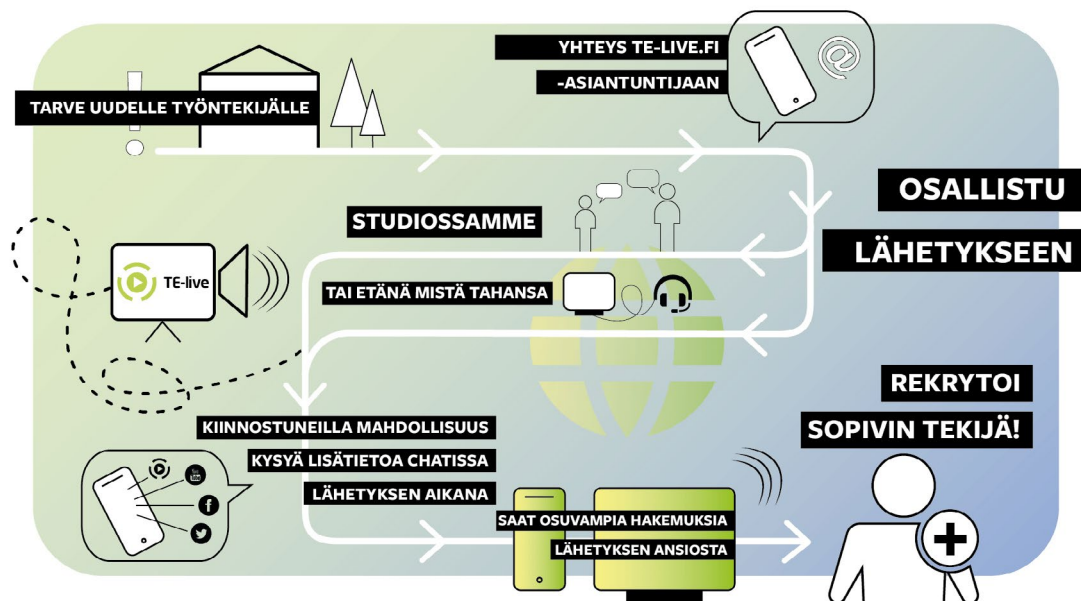
TE-live tarjoaa rekrytoinnillesi näkyvyyttä, säästää aikaasi ja tarjoaa mahdollisuuden vaikuttaa positiivisesti työnantajamielikuvaan. Palvelu on maksuton.

3. Kenelle?

Katsojat ovat työnhakijoita ja heillä on mahdollisuus lähettää suorassa lähetyksessä kysymyksiä työnantaja-vieraille, jotka vastaavat kysymyksiin lähetyksen aikana.

4. Mistä?

TE-live -lähetyksiä voi seurata TE-live.fi -sivuilla ja YouTubeissa. Tallenteet löytyvät YouTubeista ja ne tekstitehtään automaattisesti noin viikon kuluessa lähetyksestä.



Ota yhteyttä ja varaa rekrylähetys:
Lumi Nivaro, Tuottaja-toimittaja
lumi.nivaro@te-toimisto.fi
0295 039 640
<https://te-live.fi>



TE-palvelut
AN-tjänster | TE services



TE-live

te-live.fi

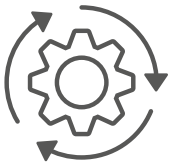
TE-liveen osallistuminen on erittäin helppoa ja vähän aikaa vievä kokemus teille.

Lisäksi se on täysin maksutonta!



1. Aloituspalaveri - n. 1h

- Lähetyksen sisältö (haastatteluiden ydinsisältö, lähetyksen elävoittäminen esim. videoin/kuvin)
- Aikataulutus (lähetys ja mahdolliset kuvaukset)
- Lähetykseen osallistuvat henkilöt (läsnä vai etäyhteyksin)
- Ennakkomarkkinointi



2. Palaverin jälkeen

- Tuottaja-toimittaja vastaa kaikesta.
- Tuottaja-toimittaja huolehtii, että teiltä tulevat studiovieraat (tai etävieras) on valmis lähetyksen haastatteluun.
- Tuottaja-toimittaja käsikirjoitan lähetyksen ja vastaan lähetyksen läpivedosta.
- Inserttivideo yrityksestä (TE-live tuottaa tai yrityksen oma materiaali). Myös työntekijän haastattelu voidaan tehdä samalla tyyliä inserttivideoksi, jos livelähetykseen osallistuminen ei onnistu.



3. Lähetys - n. 1h

- Valmistautuminen lähetykseen (alkubriiffit, mikitys, yhteystestit)
- Lähetys kestää n. 15 min
- Chat-kysymyksiin vastaaminen 10 min ajan lähetyksen jälkeen



4. Jälkimarkkinointi

- Käydään läpi lähetys
- Jälkimarkkinointi
- Palautekyselyyn vastaaminen palvelusta

Ota yhteyttä ja varaa rekrylähetys:
Lumi Nivaro, Tuottaja-toimittaja
lumi.nivaro@te-toimisto.fi
0295 039 640
<https://te-live.fi>



TE-palvelut

AN-tjänster | TE services